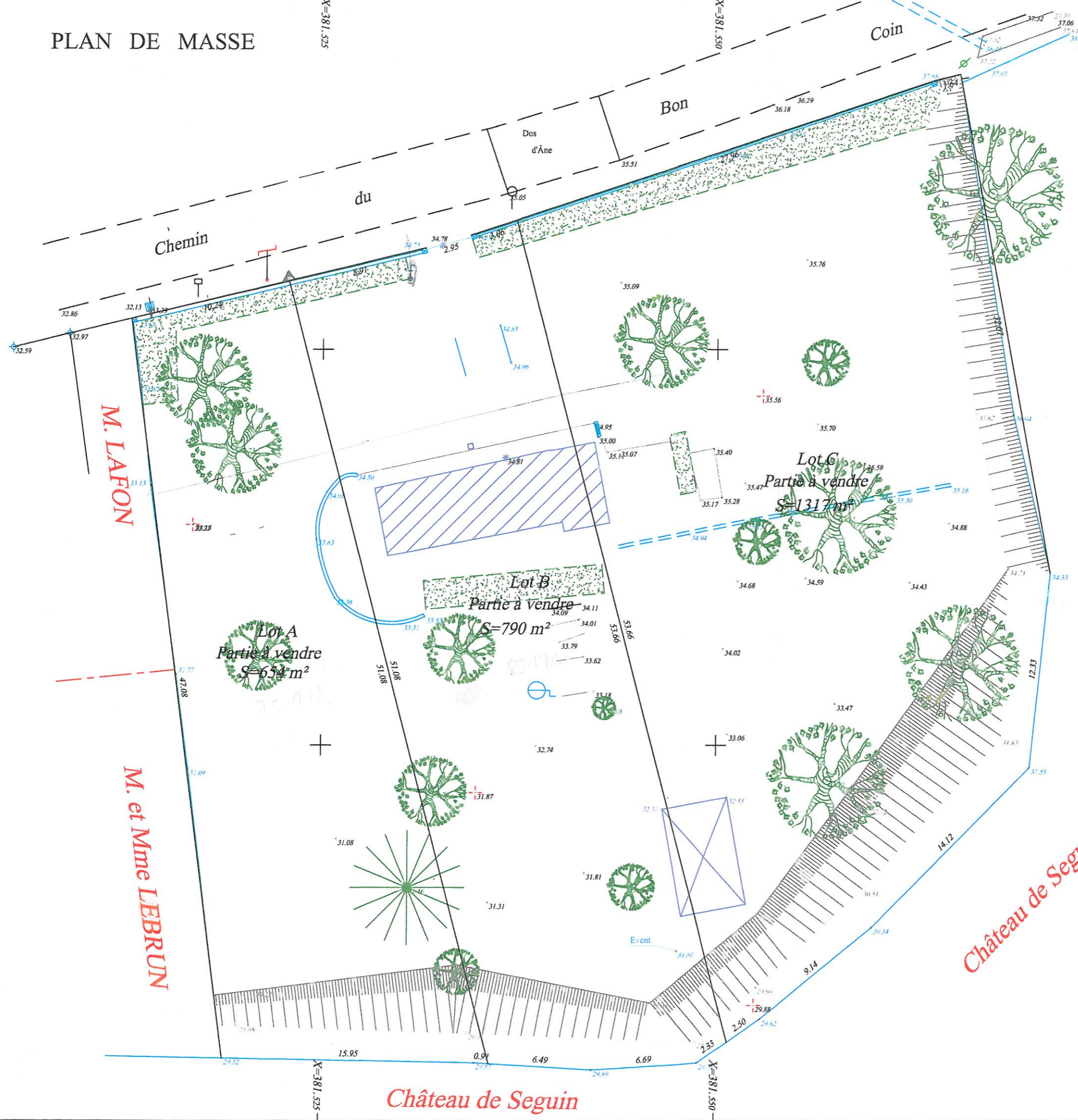


PLAN DE MASSE



Château de Seguin

Château de Seguin

Château de Seguin

Echelle : 1/250

NOTA : Plan dressé d'après l'état des lieux réalisé le 5 Octobre 2010.
Le nivellement n'est pas rattaché au Nivellement Général de la France.
Les limites de la propriété seront définies après bornage avec les propriétaires riverains.
La superficie et les cotations de la propriété seront définitives après le bornage de celle-ci.
Les superficies et cotations des lots détachés seront définitives après le bornage de ceux-ci.

X=381.500

X=381.525

X=381.550

X=381.575

X=381.600

Y=281.200

Y=281.200

Y=281.175

Y=281.175

X=381.500

X=381.525

X=381.550

X=381.575

X=381.600